

VORARLBERGER ALLEE 28  
1230 WIEN

MOLTO LUCE®

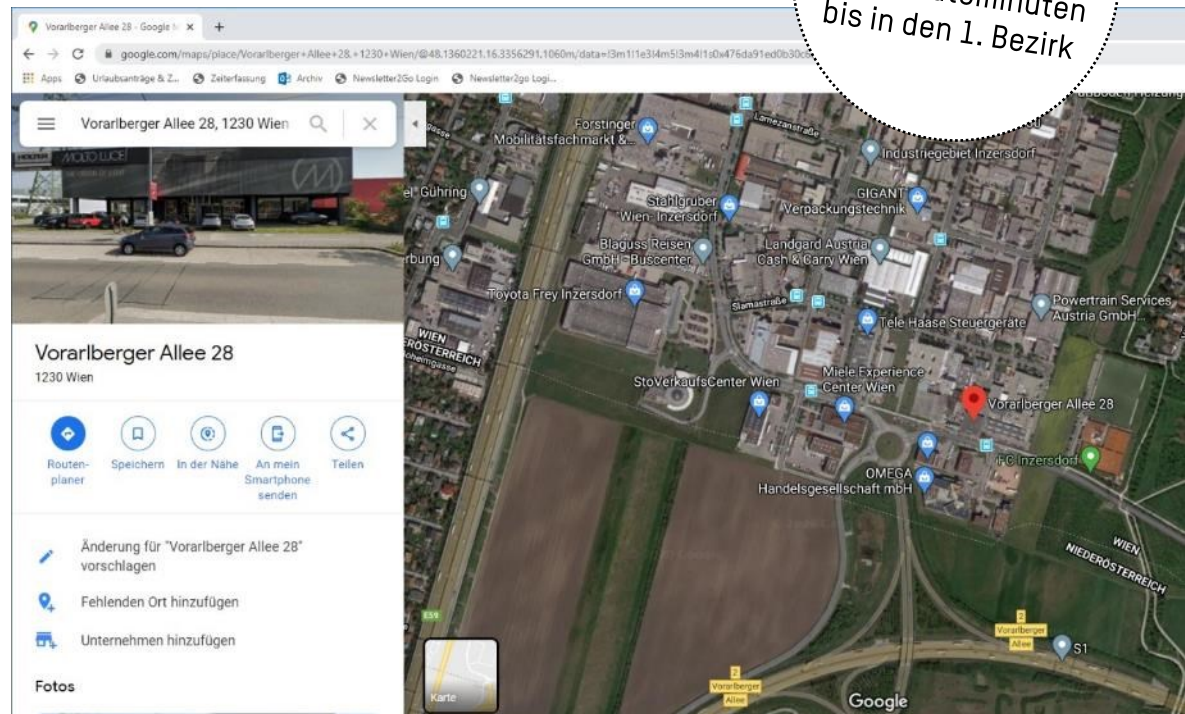


GOOD  
LIGHT  
STORIES

# SCHAURAUMLÄCHE WIEN | 23. BEZIRK



- Ⓜ Attraktive Ausstellungsfläche in bester Lage und mit optimaler Infrastruktur
- Ⓜ Lage direkt an der Wiener Außenring Schnellstraße S1, Abfahrt Vorarlberger Allee – nur 20 Autominuten vom 1. Bezirk entfernt
- Ⓜ Verfügbar ab sofort





## Gesamtfläche auf 2 Ebenen

- EG: 434 m<sup>2</sup> (inkl Schaufenster)
- OG: 974 m<sup>2</sup>

## Flächenverteilung:

- EG: Ausstellungsfläche 350 m<sup>2</sup> | Bürofläche 50 m<sup>2</sup> | Toiletten 34m<sup>2</sup>
- OG: Ausstellungsfläche 900 m<sup>2</sup> | Bürofläche 74 m<sup>2</sup> |

## Zentraler Eingang | OG über großzügige Stiege zugänglich

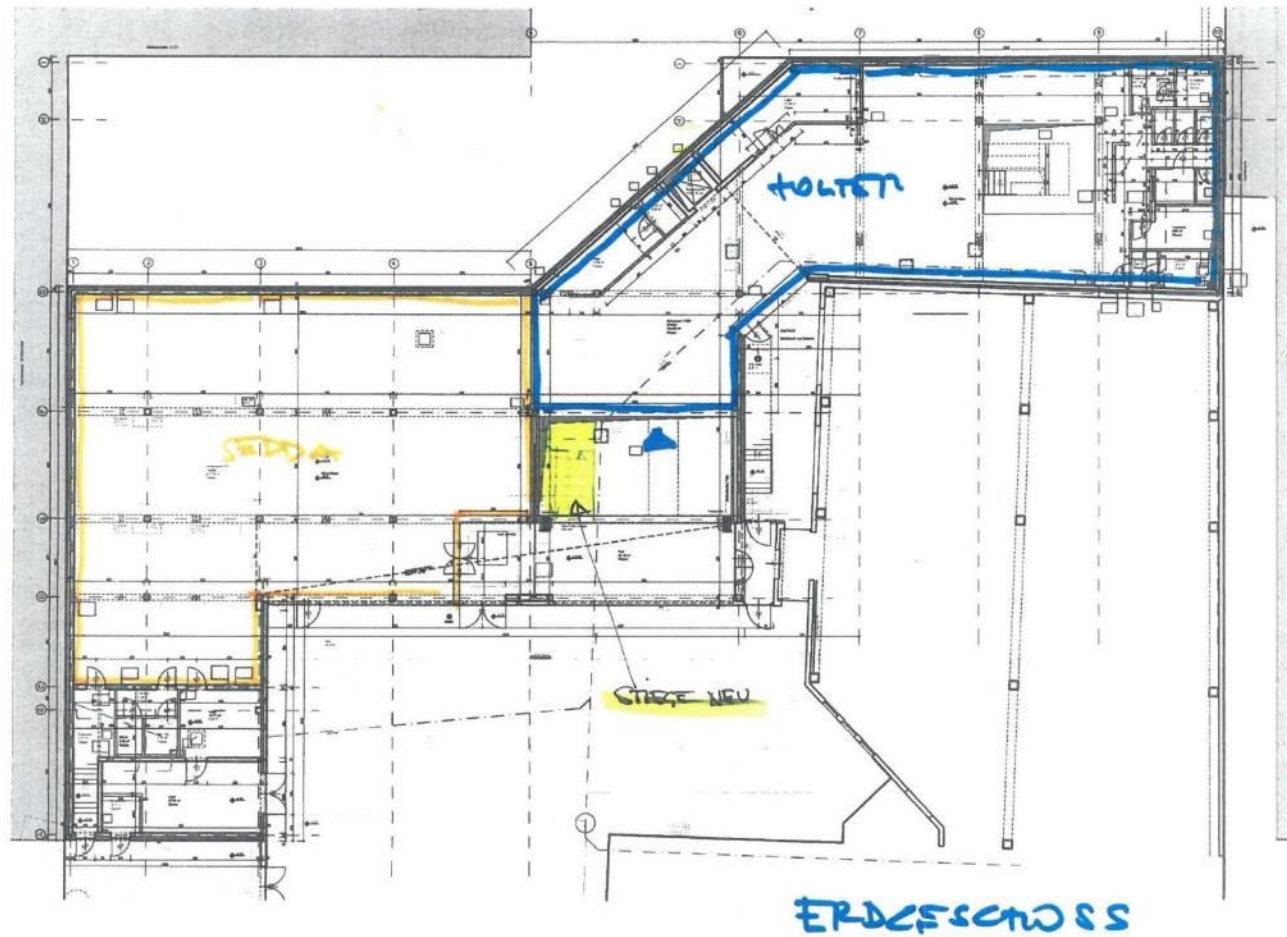
## Lift zur Warenbeförderung ins OG

- Türbreite: 120cm, Kabine: Höhe 220cm, Tiefe 175cm

# SCHAURAUMLÄCHE WIEN | 23. BEZIRK

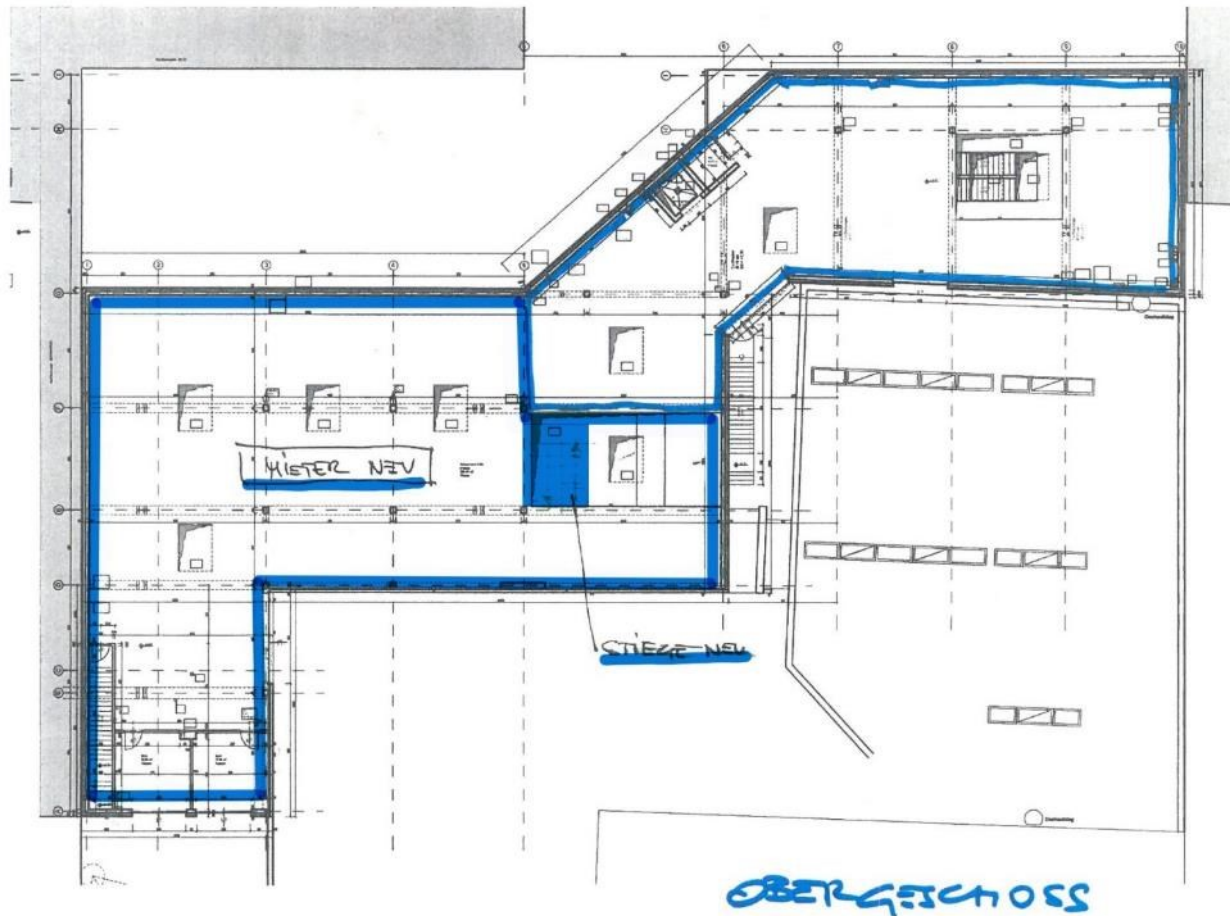


ERDGESCHOSS





OBERGESCHOSS



# SCHAURAUMLÄCHE WIEN | 23. BEZIRK



Ⓜ Attraktiver Mietermix: Molto Luce | Breitschopf Küchen | Dana Türen | Sedda Polstermöbel |



Ⓜ Attraktives Umfeld: Internorm Fenster Niederlassung Wien | Miele Experience Center | Hella Sonnenschutz | Großgrünmarkt

[www.moltoluce.com](http://www.moltoluce.com)

MOLTO LUCE®



## ANSPRECHPARTNER:

Molto Luce GmbH  
Fritz Eiber, Eigentümer & Geschäftsführer  
T. 0664 3266401, [eiber@moltoluce.com](mailto:eiber@moltoluce.com)

